

特普丽墙纸 室内的时装

2018社会责任报告

CHINA WALLAPER NO.1

目录

- 企业介绍
- 公司荣誉
- 产品介绍
- 销售情况
- 绿色发展
- 安全生产
- 员工关怀
- 社会公益
- 回顾过去 展望未来

一、企业介绍

CHINA WALLAPER NO.1

1、悠久的历史

北京特普丽装饰装帧材料有限公司始建于1976年，是生产经营墙纸的专业企业。现已发展成集设计、研发、生产、销售、服务为一体的大型墙纸企业，42年来一直引领中国墙纸行业的发展，并不断向时装化、科技化、环保化迈进。

SINCE 1976

FOR YOU



2001年成功改制



1976年

一、关于特普丽公司

CHINA WALLAPER NO.1

2、特普丽的生产能力

特普丽墙纸公司拥有先进的墙纸制造设备及各种功能的成套设备30余套

70%的设备来自日本、德国、英国、荷兰、意大利。共有30余条生产线，年产能8000万平方米以上。

SINCE 1976
FOR YOU



一、关于特普丽公司

CHINA WALLAPER NO.1

3、领先的技术工艺

创新

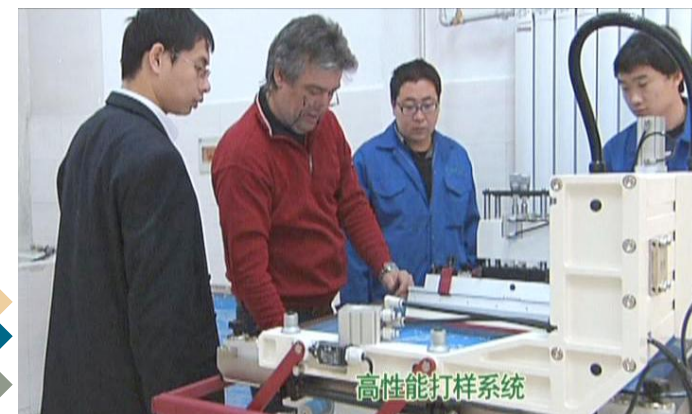
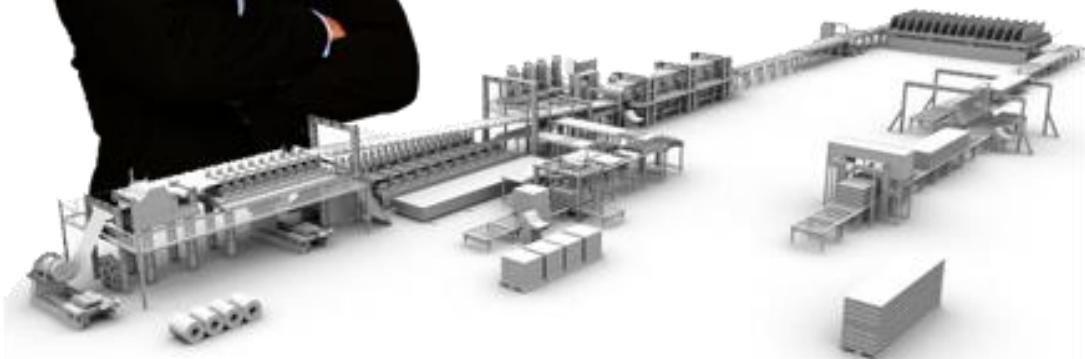
• 不断创新的工艺和技术

经验

• 积淀了41年的行业经验

学习

• 国际顶级的工艺技术专家新国敬加盟指导



一，关于特普丽公司

CHINA WALLAPER NO.1

4、创新能力超强的研发设计团队

研发设计团队一直是特普丽公司发展的发动机，也是特普丽投入最大的部门

- 聘请了德国墙纸设计大师博恩·哈根
- 并携手现代新中式设计师梁建国合作
- 引进了先进的研发设备
- 采用新的材料与技术



博恩·哈根



梁建国

二，企业荣誉

CHINA WALLAPER NO.1

荣誉资质

中国驰名商标
中国房地产开发企业500强供应商首选品牌

中国重合同守信誉企业
中国墙纸行业十大品牌
中国墙纸市场影响力品牌
中国家居产业百强企业
中国饭店业金牌供应商

北京市著名商标
北京市高新技术企业
北京知名品牌

ISO9001质量体系认证
ISO14001 环境体系认证
康居认证
中国环境标志认证
欧洲 CE 认证



三，产品介绍

CHINA WALLAPER NO.1

1.十二大材质类别墙纸



三，产品介绍

CHINA WALLAPER NO.1

2、六大功能墙纸

抗静电墙纸

负离子、抗甲
醛
生态墙纸

防污墙纸

防潮防霉墙纸

抗菌表面强化
医用墙纸

阻燃墙纸

Topli
特普丽

四，特普丽墙纸的销售情况

CHINA WALLAPER NO.1

1、特普丽墙纸的销售渠道

1) 全国直营店、经销商渠道

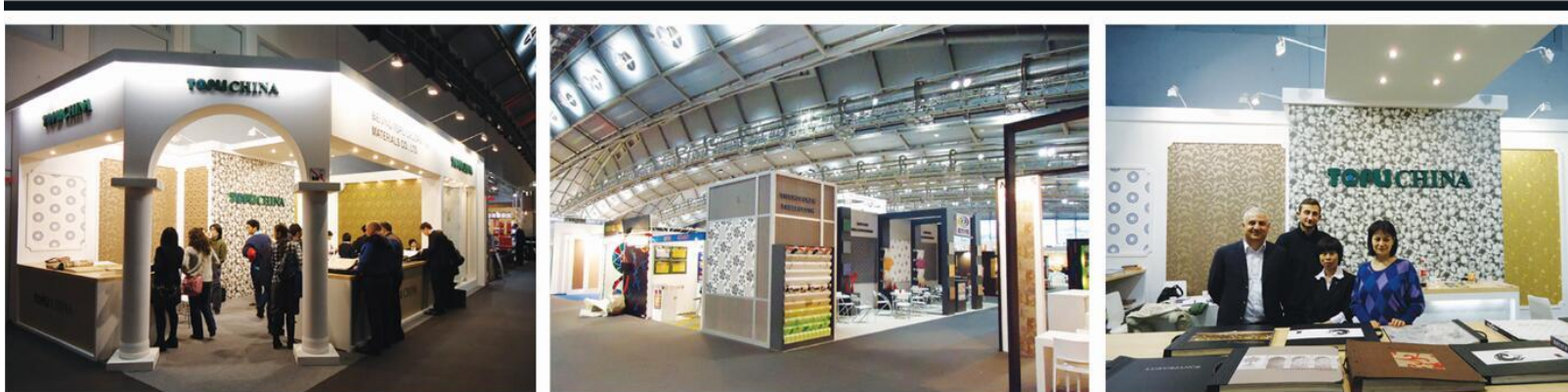
2) 房地产项目、装饰公司项目

3) 国际出口业务

4) 知名墙纸企业的OEM业务

SINCE 1976

FOR YOU



四，特普丽墙纸的销售情况

CHINA WALLAPER NO.1

2、北京市五星级宾馆、酒店案例

70%以上使用特普丽墙纸



洲际酒店



香格里拉大酒店



四季酒店



丽思卡尔顿酒店



喜来登大酒店



威斯汀酒店



万豪国际酒店

四，特普丽墙纸的销售情况

CHINA WALLAPER NO.1

3、全国五星级宾馆、酒店案例

30%使用特普丽墙纸



上海：希尔顿大酒店
 浦西洲际酒店
 广州：香格里拉大酒店
 威斯汀酒店

★★★★★
★★★★★
★★★★★
★★★★★

深圳：喜来登大酒店
 丽思卡尔顿酒店
 天津：滨江万丽酒店
 天津喜来登大酒店

★★★★★
★★★★★
★★★★★
★★★★★

海南：海南寰岛泰得大酒店
 杭州：喜来登大酒店
 香港：香港君悦酒店
 澳门：澳门新世纪酒店

★★★★★
★★★★★
★★★★★
★★★★★

四，特普丽墙纸的销售情况

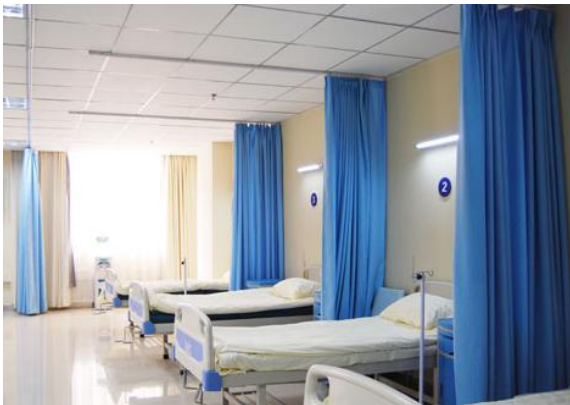
CHINA WALLAPER NO.1

4、北京三甲高档医院应用抗菌墙纸案例

80%以上使用特普丽墙纸

北京大学第三医院
卫生部北京医院
北京协和医院
北京大学口腔医院
北京肿瘤医院
中国医学科学院肿瘤医院

北京大学人民医院
武警总医院
湖南中南大学湘雅医院
郑州市骨科医院
北京军区总医院
北京301医院



四，特普丽墙纸的销售情况

CHINA WALLAPER NO.1

5、与前20强中国地产集团有战略合作

 恒大地产集团 EVERGRANDE REAL ESTATE GROUP	 绿城集团 GREENTOWN	 招商地产 家在·博生 Home is where the heart is	 华远地产 HUAYUAN	 合生创展 HOPSON
 Longfor 龙湖地产	 中信地产 CHINA CITIC REAL ESTATE	 远洋地产 SINO-OCEAN 共同成长 相伴一生	 FORTE 复地 以人为蓝 中国驰名商标	 富力地产 R&F PROPERTIES 香港联合交易所上市编号: 2777 中国驰名商标
 国兴地产 GUOXING REAL ESTATE	 中信集团 CITIC Group	 棕榈泉控股有限公司 Palm Springs Holdings	 世纪金源酒店集团 CENTURY GOLDEN SOURCE HOTELS & RESORTS	 万达集团 WANDA GROUP
 保利地产	 星河湾 XINGHE BAY	 YOUNGOR 雅戈尔置业	 首创股份 BEIJING CAPITAL CO., LTD	 碧桂园 COUNTRY GARDEN
 北京首都开发控股(集团)有限公司 BEIJING CAPITAL DEVELOPMENT HOLDING GROUP CO., LTD	 华润创业有限公司 China Resources Enterprise, Limited	 BBMG 北京金隅股份有限公司 BBMG CORPORATION	 海阔地产	 Haier 海尔地产 用心营造幸福生活



四，特普丽墙纸的销售情况

CHINA WALLAPER NO.1

6、地标性建筑使用特普丽墙纸



北京国贸大酒店



上海金茂大厦



广州国际金融中心(西塔)



海南亚特兰蒂斯酒店

五，绿色发展

CHINA WALLAPER NO.1



减少VOCs排放

(1) 采用纯无妨纸壁纸代替PVC壁纸，全年减少树脂用量450吨，VOCs减排0.18吨；(2) 水性涂层代替PVC涂层的壁纸生产，全年减少树脂用量350吨，VOCs减排0.14吨；(3) 用不含有机挥发物的粉体稳定剂替代液态稳定剂，减少VOCs排放；(4) 采用水性油墨替代溶剂型油墨，减少VOCs排放量，防止大气污染，不影响人体健康，水性油墨是世界公认的环保型印刷材料，也是目前所有印刷油墨中唯一经美国食品药品协会认可的油墨；



建立绿色管理制度

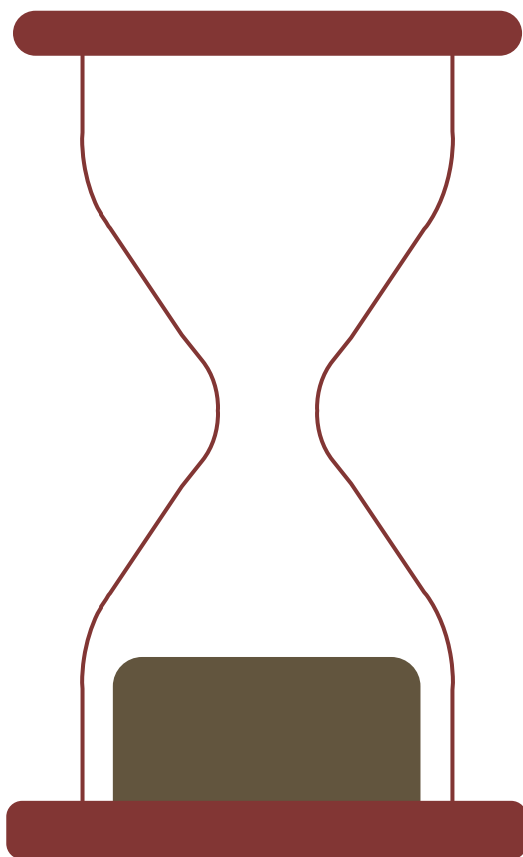
在生产过程方面，特普丽严格按照环境管理体系要求生产和运营，原材料引进绿色环保材料，具有环境友好型；印刷材料使用环保水性油墨，确保生产过程无污染。2009年获得绿色环保、节能节水建材产品推荐证书。

生产过程产生废气、废水排放达标，废弃物合理处置，建立污水处理站，废水全部回收利用，不外排。通过管理确保每项排放均满足国家和北京市的各项指标要求。

五，绿色发展

CHINA WALLAPER NO.1

特普丽采用公众可获取的标准PAS 2050对所生产的产品—墙纸的碳足迹进行了核算及评价，2018年特普丽墙纸产品碳足迹如下表所示：



类别	原材料收集阶段		产品生产阶段	产量
	原材料收集阶段	原材料运输阶段		
生命周期各阶段排放	0	0	10743.73t	7128t
各阶段排放占比	0	0	100%	/
产品碳足迹	/	/	/	1.51t/t

特普丽墙纸产品碳足迹为1.51tCO₂/t产品；由于无法获得原材料排放因子，并且原材料众多无法统计运输过程产生排放量，故本次碳足迹盘查分为产品生产阶段产生的排放量。即特普丽产品的碳足迹源自生产过程阶段产生的排放量。

五，绿色发展

CHINA WALLAPER NO.1

特普丽是北京市重点碳排放单位，因此每年由政府统一安排公司的碳排放核查工作，定期向市级主管部门报送相关报告及数据，下表为我公司2016-2018年度温室气体排放情况表：

年份	温室气体排放总量 (tCO ₂)	温室气体排放与上一年相比情况
2016年	14420.47	-
2017年	9982.22	企业温室气体排放总量下降30.78%，原因是：燃气锅炉完全代替燃煤锅炉，排放量大幅降低。
2018年	10743.73	企业温室气体排放总量上升7.1%，原因是：2018年较2017年生产不稳定，造成空转较多，外购电力及天然气有所增加。

六，安全生产

CHINA WALLAPER NO.1



七，员工关怀

CHINA WALLAPER NO.1

员工是企业最珍贵的资源，尊重只是、尊重个人，鼓励并帮助个人发展是企业对员工的承诺，关怀员工就是关怀企业。

关怀员工就是关怀企业：员工是企业的主人、是企业的缔造者，是企业的未来，关怀员工就是关怀企业。龙丰的员工来自全国各地，更需要企业家庭的关爱和帮助。以人为本需要我们把关怀员工、培育员工当作企业的头等大事，把人才当作企业最好的产品。



八，社会公益

CHINA WALLAPER NO.1

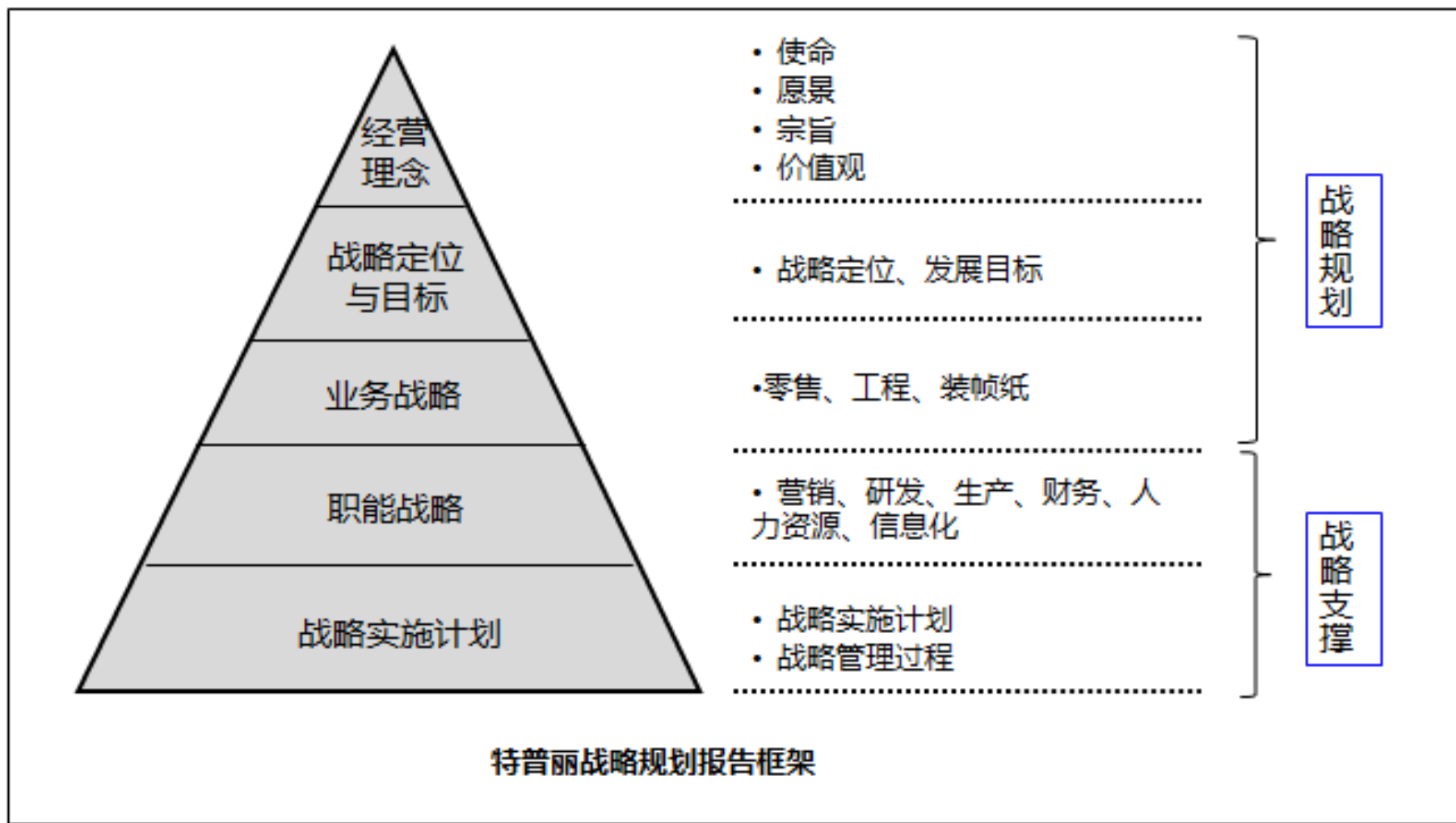
www.topli.com.cn

特普丽多年来一直致力于开展各种公益活动，办公室每月会不定期举办各种志愿活动，弘扬精神文明建设，增强公司凝聚力。例如2018年“慈善一日捐”活动“安全生产宣传咨询日”活动，保护环境志愿服务活动，“文明交通月”等。



九，回顾过去 展望未来

CHINA WALLAPER NO.1



九，回顾过去 展望未来

CHINA WALLAPER NO.1

未来，特普丽将继续专注于墙纸行业，逐步构建“产销分离双平台、优化产能多品牌”的集团化运营管理模式，整合产业链资源，打造设计、渠道、品牌等环节的核心竞争优势，实现企业的规范化和精细化管理，使公司业绩持续增长，最终将特普丽打造成为基业长青的世界一流墙纸企业

近期规划（2013-2015）

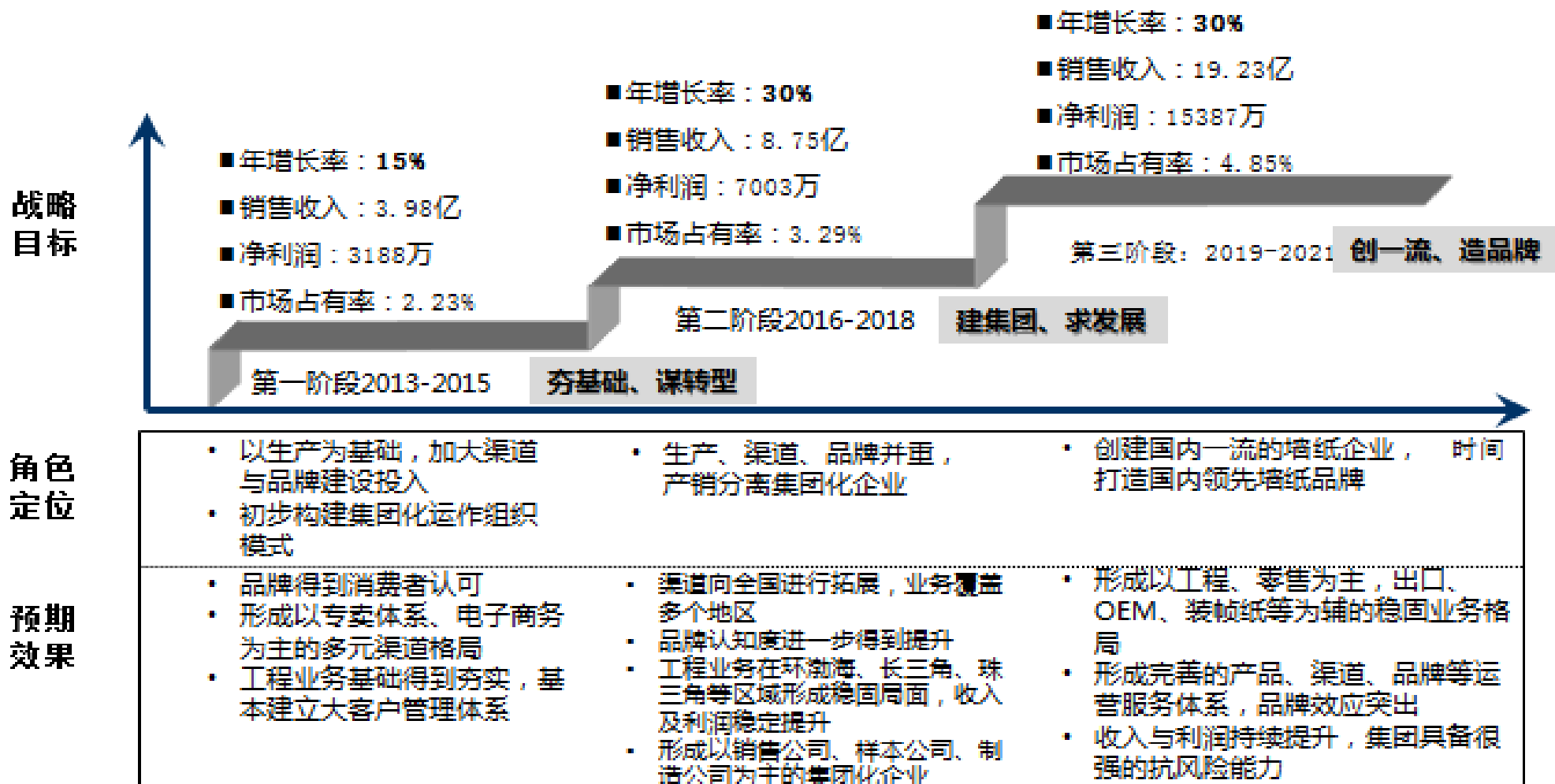
- 工程业务稳发展，夯实基础、规范管理，建立完善的工程营销服务体系，积极拓展工程渠道，不断提升自营业务的比重，探索工程纸网购业务
- 积极开拓零售业务，以中端和低端市场为主，努力打造零售品牌，推行专卖模式，构建线上线下一元渠道
- 探索产销分离组织模式，积极培育集团化运作的管理能力（详见第三阶段报告）

中远期规划（2016-2019）

- 工程业务加强原创设计能力，打造行业领先品牌，占据行业领导地位
- 零售业务在稳固中、低端市场的基础上，逐步向高端市场拓展，形成以中高、高端品牌为主的多品牌格局，构建线上线下联动渠道模式
- 实现产销分离、分工合作、专业运营，形成以设计、生产、销售为主的集团化企业

九，回顾过去 展望未来

CHINA WALLAPER NO.1



特普丽墙纸

室内的时装

北京特普丽装饰装帧材料有限公司

地址：北京市房山区周口店东山口村北

邮编：102451

官网：<http://www.topli.com.cn>

电话：010-69301133

传真：010-69303539



特普丽墙纸官方微信
扫描获取更多精彩内容